

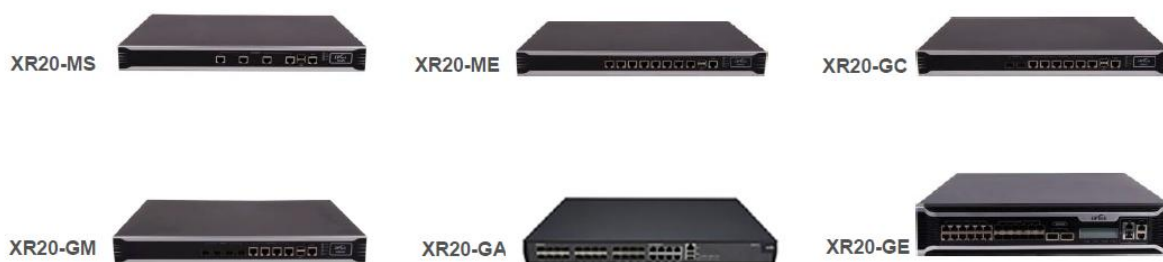
# DPtech XR20 系列路由器



## 产品概述

DPtech XR20 系列路由器是迪普科技在传统的路由器技术基础上融合了安全、应用交付功能推出的基于多核处理器架构的新一代路由器产品。XR20 系列采用迪普科技创新的 ConPlat 操作系统,支持完备的路由和 MPLS 业务特性并提供丰富的 QoS 能力,满足灵活组网和端到端服务保证要求。此外, XR20 系列集成安全、深度应用协议识别和应用智能路由,实现路由交换与安全和应用交付的无缝融合,可以提供包括路由交换、VPN、攻击防护、安全域划分、URL 过滤、DPI、流量控制、应用智能路由和 3G 接入等功能特性,可满足企业广域网分支互联、分支 VPN 网关、分支出口融合网关等多种应用场景的组网需求。

## 产品系列



## 产品特点

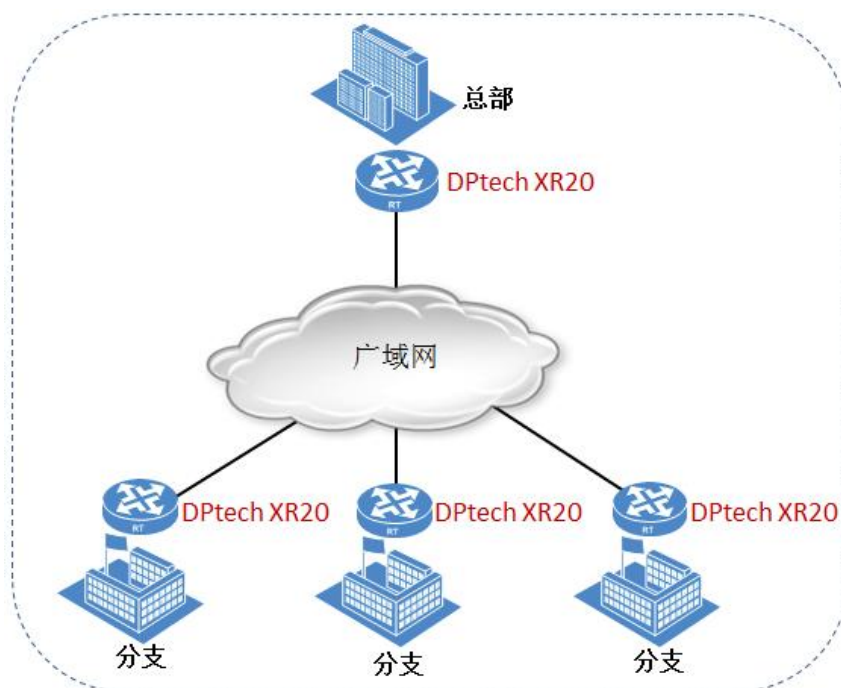
- 先进的多核 CPU 硬件架构,包转发性能和 L4~7 层业务处理性能全面提升,满足企业对广域网汇聚和接入的性能和功能扩展需求。
- 领先的 ConPlat 操作系统,打破传统 L2~3 层设备和 L4~7 层设备壁垒,实现路由交换、安全以及应用交付业务的深度融合。
- 支持完备的路由和 MPLS 业务特性,并提供丰富的 QoS 能力,适应各种复杂组网环境;全面支持 IPv6,支持多种过渡技术实现 IPv4 到 IPv6 的平滑过渡。
- 面对用户分支互联、移动办公的需求,内置 IPSec VPN、SSL VPN 硬件加密功能,在简化网络结构的基础上,还大大提升了用户网络安全建设的性价比。

- 集成防火墙业务特性，提供边界防护和安全域隔离功能，为企业分支机构的广域网接入和出口安全防护提供一体化解决方案。
- 支持深度应用协议识别和应用智能路由，可识别网络中的 P2P、视频、语音等多种应用流量，并按企业业务模式和应用的要求实现针对不同应用流量的流量优化、限速和广域网调度，让网络流量可视、可管、可控。
- 支持冗余电源、VRRP、状态热备等高可靠特性，保障用户业务流畅，提高系统稳定性。
- 支持 SNMPv1/v2/v3，提供 CLI 命令行和 Web 管理界面，并可通过迪普科技 UMC 统一管理中心，实现整网设备的集中管理。

## 典型组网

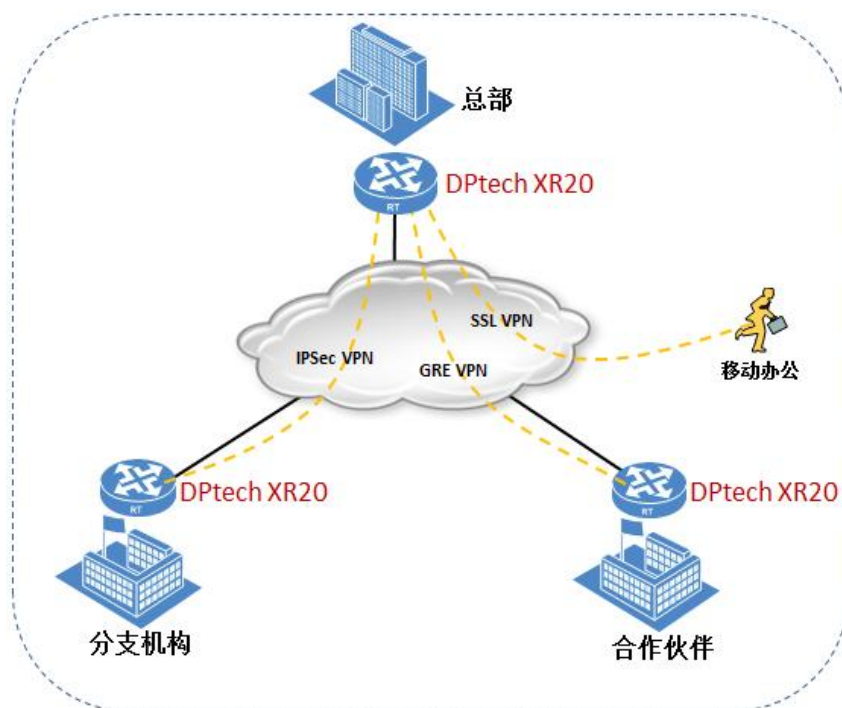
### 企业广域网组网

DPtech XR20 系列安全路由器支持丰富的路由协议，全面支持 IPv6，提供路由交换、安全、3G 等多业务集成，可满足各种环境下组网需求。



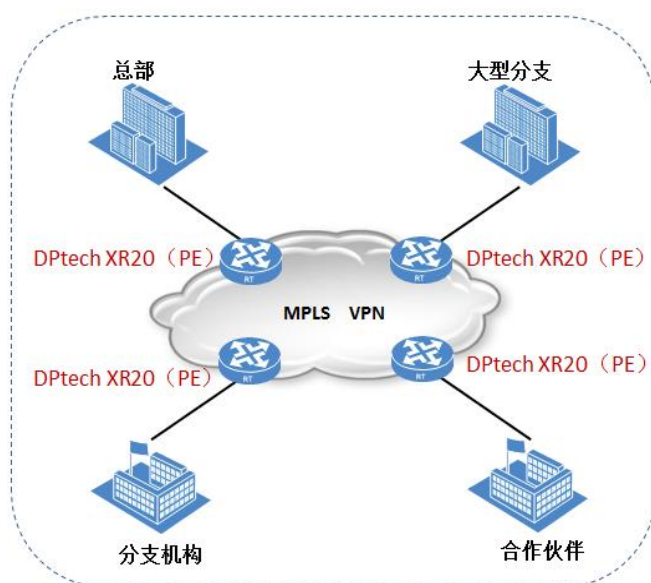
## 企业 VPN 组网

DPtech XR20 系列安全路由器提供丰富的安全接入功能，包括 IPSec VPN、L2TP、PPTP、GRE、SSL VPN 等，实现总部与分支的安全互访，满足企业各机构之间高效、安全通信需求。
















## MPLS VPN 组网

DPtech XR20 系列安全路由器作为 MPLS 网络的 PE 设备部署在企业总部和分支网络出口，不同业务之间通过 L2/L3 VPN 进行隔离，实现 VPN 业务的灵活部署、快速转发、安全传输。



## 功能价值

### XR20 系列硬件规格

产品型号	XR20-MS	XR20-ME	XR20-GC	XR20-GM	XR20-GA	XR20-GE
 固定接口	4GE 电	8GE 电	6GE 电 +2GE 光	4GE 电 +4GE 光	16GE 光 +8Combo	14GE 电 +12GE 光 +2*10GE 光
 扩展插槽	1	2	1	2	2	-
 接口模块	4GE 电/4GE 光	4GE 电/4GE 光	4GE 电/4GE 光	4GE 电/4GE 光	1*10GE 光	-
 USB 口	2	2	2	2	2	2
 Console 口	1	1	1	1	1	1
 内存	1G (可扩至 2G)	1G (可扩至 2G)	2G	4G	4G (可扩至 16G)	2G (可扩至 4G)
 重量	3.4kg	3.5kg	3.7kg	3.9kg	5kg	10kg
 高度	1U	1U	1U	1U	1U	2U
 尺寸(W×D×H)	430*261*44	430*261*44	430*261*44	440*350*44	440*365*44	436*470*88.8
 最大功耗	54W	54W	54W	54W	150W	300W
 冗余电源	-	-	支持	支持	支持	支持
 平均无故障时间 (MTBF)	10 年	10 年	10 年	10 年	10 年	10 年
 温度	工作温度：0°C 到 50°C 存储温度：-40°C 到 70°C					

## XR20 系列软件规格

 局域网协议	支持 Ethernet, 子接口 VLAN, 三层以太网接口捆绑等 支持 ARP (静态 ARP、代理 ARP, 免费 ARP, 自然网段 ARP、广播 ARP)
 广域网协议	支持 PPP、MP、PPPoE Server、QINQ 终结、HDLC 等
 IPv4 路由	支持静态路由、RIP v1/v2、OSPF、BGP 等 支持等价路由, 策略路由, 路由策略等, 所有端口线速转发
 IPv6 路由	支持 IPv4 和 IPv6 双协议栈 支持 IPv6 静态路由、RIPng、OSPFv3、IS-ISv6、BGP4+、VRRPv3 支持 IPv4 向 IPv6 的过渡技术, 包括: IPv6 手工隧道、6to4 隧道、ISATAP 隧道、GRE 隧道、IPv4 兼容自动配置隧道
 MPLS	支持 L3 MPLS VPN、VPLS、VLL、分层 VPLS、QinQ+VPLS 接入、P/PE、LDP、MPLS OAM 等
 QoS	支持 Diff-Serv QoS 和 Inte-Serv QoS 支持层次化 QoS (H-QoS), 支持 PQ/LLQ/CQ/WFQ/CBWFQ 等队列调度机制 支持基于应用的流量限速
 组播	支持 IGMP、PIM DM/SM/SSM、MSDP、MBGP、组播静态路由等
 VPN	支持 L2TP、PPTP、GRE、SSL VPN、硬件 IPSec (支持多实例) 支持 PKI 证书
 安全	支持 RADIUS 认证、Portal 认证、802.1x 认证, MAC 地址认证等 支持 ACL、NAT、防火墙、ARP 攻击防护、DDoS 攻击防护、黑名单等
 应用识别	支持应用协议识别和应用智能路由
 可靠性	支持 VRRP/VRRPv3/VRRPE 支持 BFD、GR、NSF、FRR 和 IGP 路由快速收敛 支持基于 ICMP-echo、FTP、HTTP、SNMP、TCP、UDP 等的网络健康度检测 支持热补丁
 管理维护	支持 SNMP、CLI 和 Web 管理、MIB、SYSLOG、RMON 支持系统日志、操作日志和业务日志 支持电源、风扇、温度监控和智能电源管理

杭州迪普科技股份有限公司  
地址：浙江省杭州市滨江区通和路68号中财大厦6层  
邮编：310051  
官方网站：www.dpotech.com  
咨询热线：400-6100-598